



2 DORMITORIO



1 BAÑO



**SUPERFICIE TOTAL: 49,75 M<sup>2</sup>**

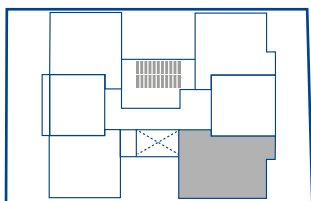
Superficie Útil: 47,60 M<sup>2</sup>

Superficie Terraza: 2,15 M<sup>2</sup>

### ESPECIFICACIONES GENERALES

- ⌚ Cocina amoblada y equipada con horno, campana y cocina encimera eléctrica.
- ⌚ Mueble cocina con cubierta de cuarzo.
- ⌚ Piso PVC en cocina, baños y living.
- ⌚ Piso fotolaminado en dormitorios.
- ⌚ Ventanas termopanel.
- ⌚ Panel pvc en muros de baños y salpicadero de cocina.
- ⌚ Papel Mural.
- ⌚ Aislación Térmica mediante sistema EIFS.
- ⌚ Calefacción mediante radiadores eléctricos.
- ⌚ Vanitorios en baños.

PLANTA PISO 3 AL 9



### EQUIPAMIENTO COMÚN

- ⌚ Quincho.
- ⌚ Gimnasio.
- ⌚ Sala Multiuso.
- ⌚ Estacionamientos Vehículos.

