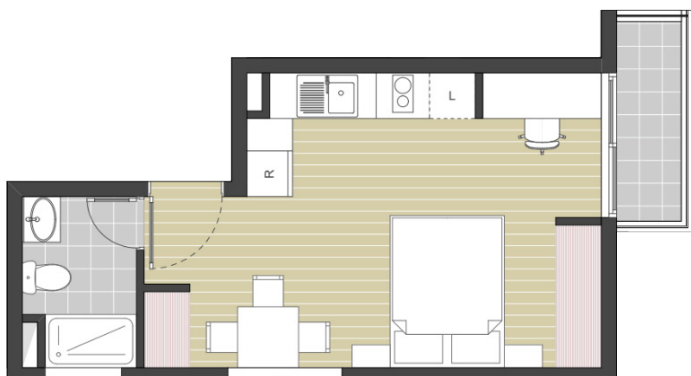




DORMITORIO
STUDIO



1 BAÑO



SUPERFICIE TOTAL: 30,85 M²

Superficie Útil: 28,00 M²

Superficie Terraza: 2,85 M²

ESPECIFICACIONES GENERALES

- Ⓞ Cocina amoblada y equipada con horno, campana y cocina encimera eléctrica.
- Ⓞ Mueble cocina con cubierta de cuarzo.
- Ⓞ Piso PVC en cocina, baños y living.
- Ⓞ Piso fotolaminado en dormitorios.
- Ⓞ Ventanas termopanel.
- Ⓞ Panel pvc en muros de baños y salpicadero de cocina.
- Ⓞ Papel Mural.
- Ⓞ Aislación Térmica mediante sistema EIFS.
- Ⓞ Calefacción mediante radiadores eléctricos.
- Ⓞ Vanitorios en baños.

EQUIPAMIENTO COMÚN

- Ⓞ Quincho.
- Ⓞ Gimnasio.
- Ⓞ Sala Multiuso.
- Ⓞ Estacionamientos Vehículos.

PLANTA PISO 10 AL 15

